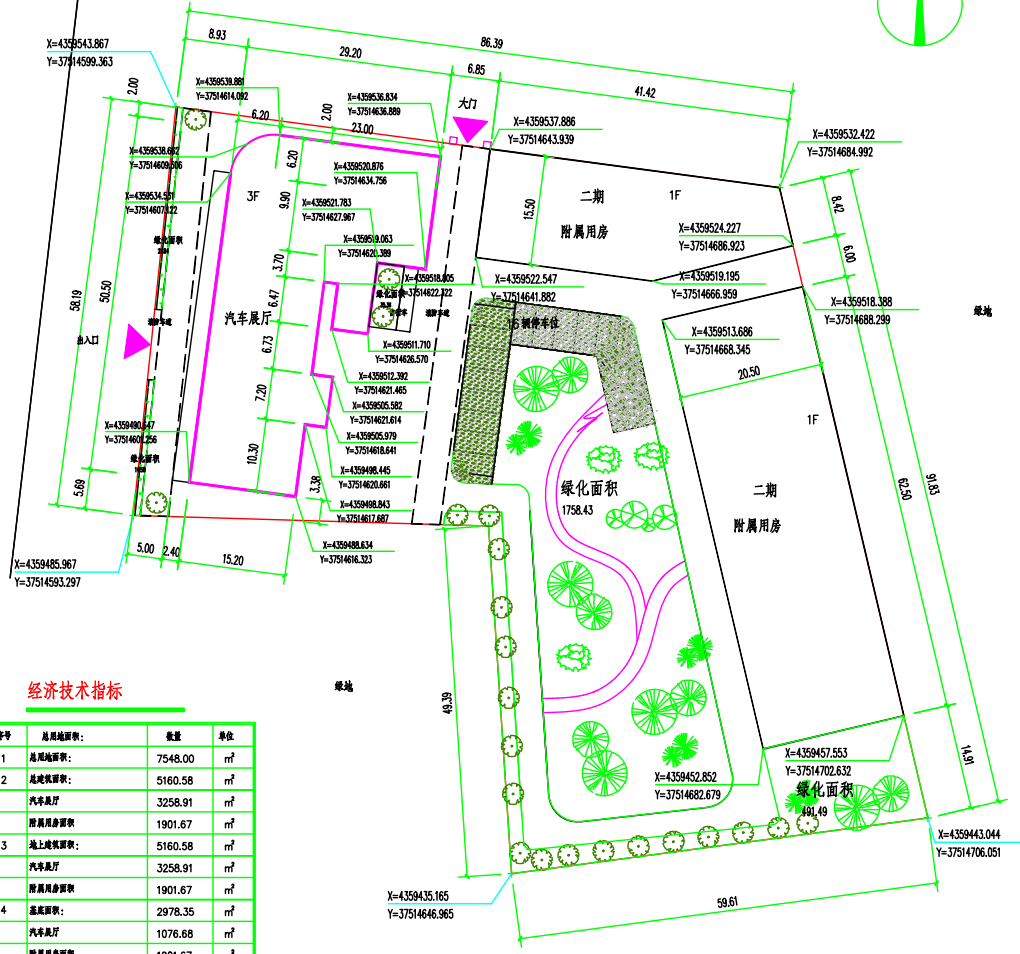
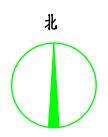


开元
路中
心线

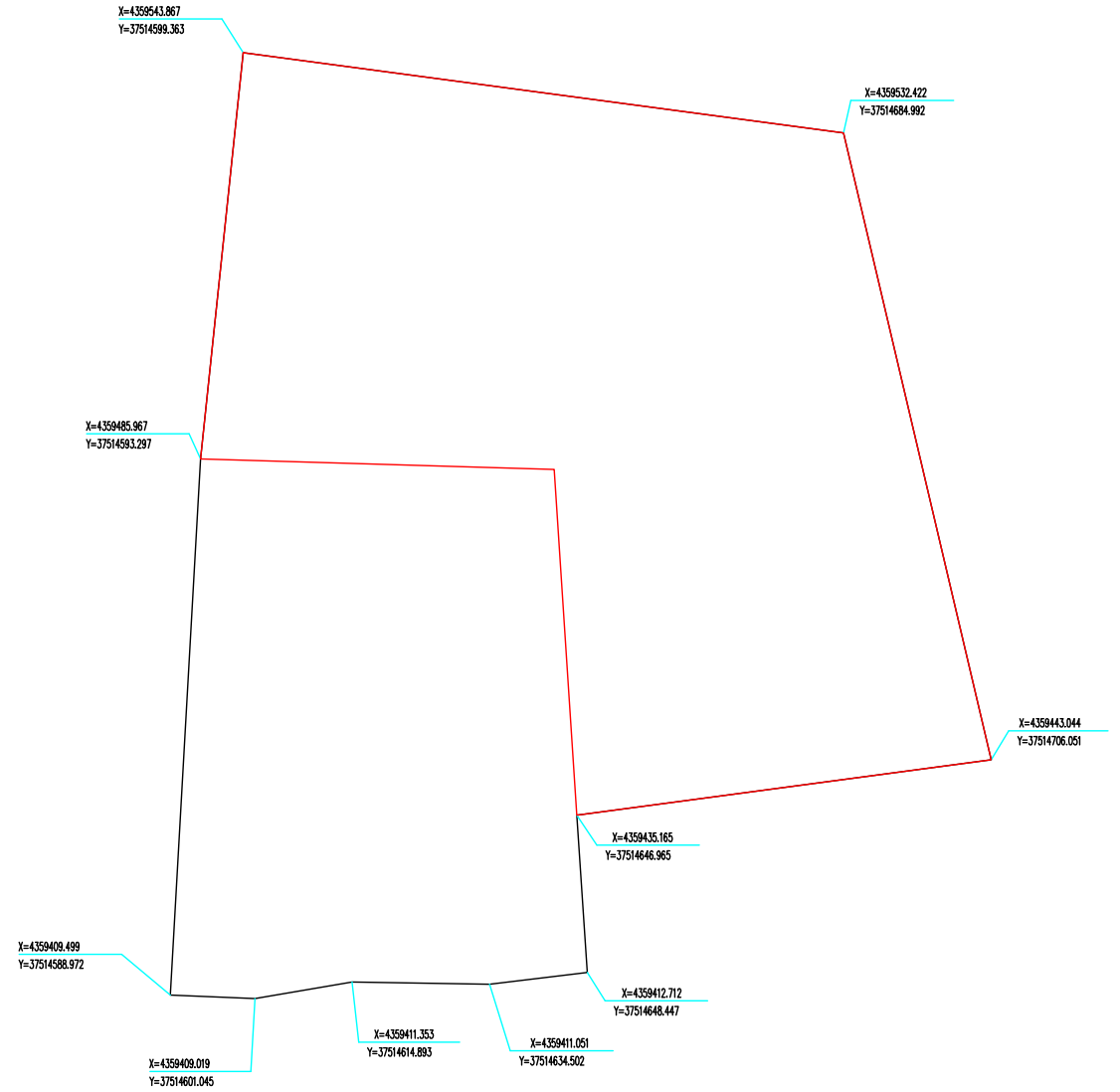
开元
路



经济技术指标

序号	房屋面积:	数量	单位
1	总用地面积:	7548.00	m ²
2	总建筑面积:	5160.58	m ²
	汽车展厅	3258.91	m ²
	附属用房面积	1901.67	m ²
3	地上建筑面积:	5160.58	m ²
	汽车展厅	3258.91	m ²
	附属用房面积	1901.67	m ²
4	基底面积:	2978.35	m ²
	汽车展厅	1076.68	m ²
	附属用房面积	1901.67	m ²
5	绿化面积:	2321.7	m ²
6	容积率:	0.68	
7	建筑密度:	39.46%	
8	绿化率:	31%	
9	建筑高度:		
	汽车展厅	15	m
	附属用房面积	7.65	m
10	机动车停车位	16	个

总平面布置图 1:500



忻州逸同建筑设计有限公司 XIN ZHOU TAO YUAN ARCHITECTURE DESIGN CO., LTD.		建设单位 忻州开元房地产开发有限公司
设计单位 忻州逸同建筑设计有限公司		项目名称 开元开元房地产开发有限公司
设计阶段 方案设计	设计日期 2020.02	图号 T1-200201
设计人 张 强	审核人 张 强	专业 总 图
设计日期 2020.02	设计地点 张 强	日期 2020.02